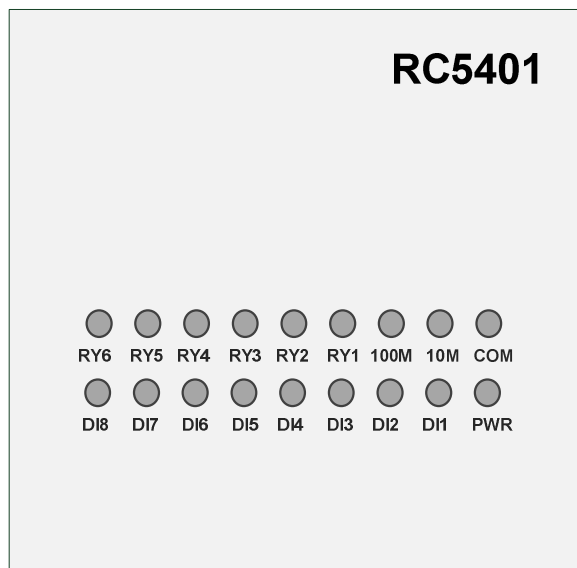
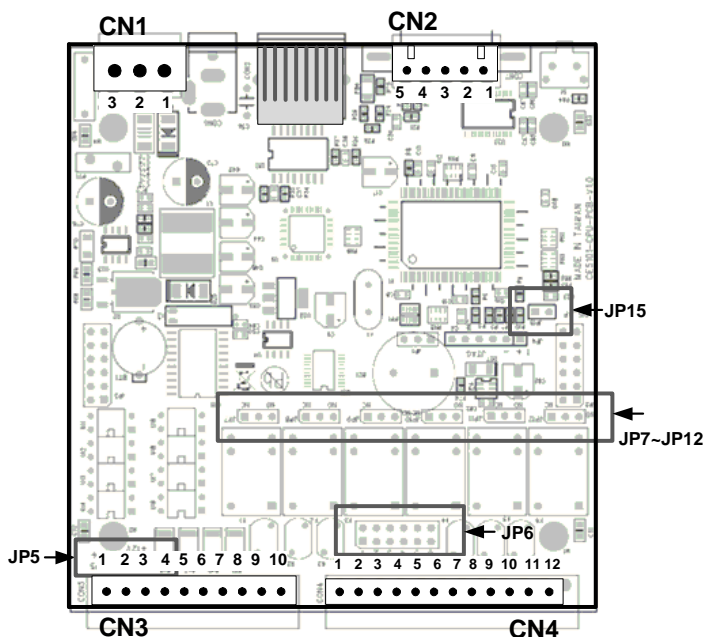


## 面板 LED 燈號



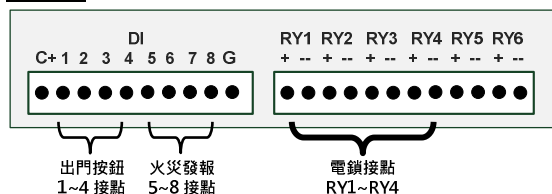
## PCB 接點及 Jumper 跳線



| LED 燈號  | 顯示說明                       |
|---------|----------------------------|
| PWR     | 正常情況持續閃爍表 CPU 有在正常運作       |
| COM     | 未接卡機約每秒閃爍一次，接卡機閃爍速度變快      |
| 10M     | 當網路(LAN)通訊速率為 10Mbps 時會亮燈  |
| 100M    | 當網路(LAN)通訊速率為 100Mbps 時會亮燈 |
| D11~D18 | 當燈亮時表示該輸入接點導通              |
| RY1~RY6 | 當燈亮時表示其對應之輸出接點繼電器作動        |

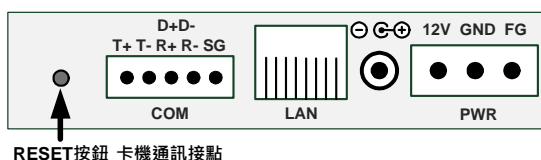
| Jumper   | 跳線說明   | 出廠設定        |
|----------|--|-------------|
| JP5      | DI 外部或控制器內部供電切換                                    | 控制器內部供電     |
| JP6      | 設定繼電器(RELAY)是否由控制器供電                               | 控制器不供電      |
| JP7~JP12 | 閉路(Close)表示由控制器供 12VDC 電源<br>繼電器(RELAY) NC 或 NO 切換 | Normal Open |
| JP15     | 韌體 AP 是否啟用，閉路(Open)表示啟用                            | 韌體 AP 啟用    |

## 前側板



| 接點        | 接線說明                  |
|-----------|-----------------------|
| C+        | DI 外部電源輸入 (注意事項 8)    |
| DI1~DI4   | 出門按鈕接點對應 1~4 門點       |
| DI5~DI8   | 火災發報接點對應 1~4 門點       |
| G         | 控制器共地接點 (注意事項 8)      |
| RY1+~RY4+ | 外部電源輸入接點對應 1~4 門的電鎖使用 |
| RY1-~RY4- | 電源輸出至 1~4 門的電鎖使用      |

## 後側板



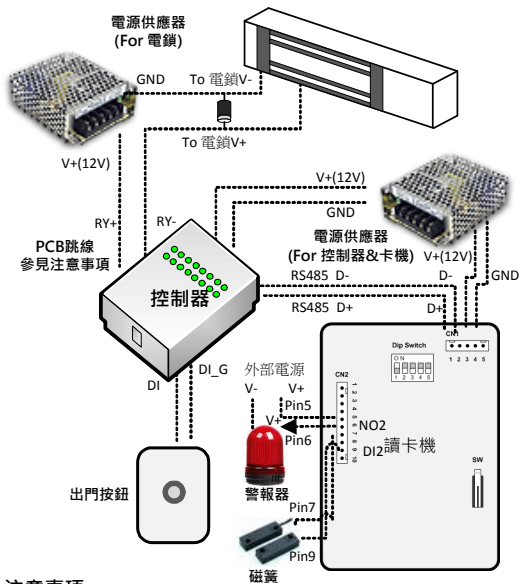
| 接點及按鈕   | 接線說明                                      |
|---------|---|
| RESET   | 長按 10 秒控制器重置回出廠設定<br>預設 IP 位址：10.0.50.100 |
| COM     | RS485(2 線/4 線)串接讀卡機使用                     |
| LAN     | RJ45 網路接線                                 |
| DC JACK | 控制器電源輸入(12VDC)                            |
| PWR     | 控制器電源輸入(12VDC)                            |

## 注意事項

1. 控制器請使用 12VDC 供電，允許的輸入電壓為 9VDC~13VDC；控制器輸入電源，DC JACK 與端子接點(PWR)兩者擇一
2. 控制器若斷電超過 24 小時，系統時鐘需重新設定
3. 控制器韌體版本必須與讀卡機相符方可正常使用；版本 **ATOP 4Door ATT** 是 Atop 讀卡機使用，**ATOP 4Door SOYAL** 是 Soyol 讀卡機使用
4. 讀卡機 RS-485 ID1~ID4 為進入卡機，ID5~ID8 為出門卡機
5. 讀卡機的通訊線路建議使用 22AWG 具 Shielding 防護之雙絞線材；以一進一出方式串接卡機
6. 電鎖的電源與控制器的電源分開供電，避免電鎖作動瞬間影響控制器
7. 訊號傳輸線與電源線建議分開配管，避免訊號干擾
8. 當 JP5 切換使用"C+"外部電源時，勿使用"G"接點作為共地接點，應使用 DI 外部電源之地電壓當迴路地

請看背面

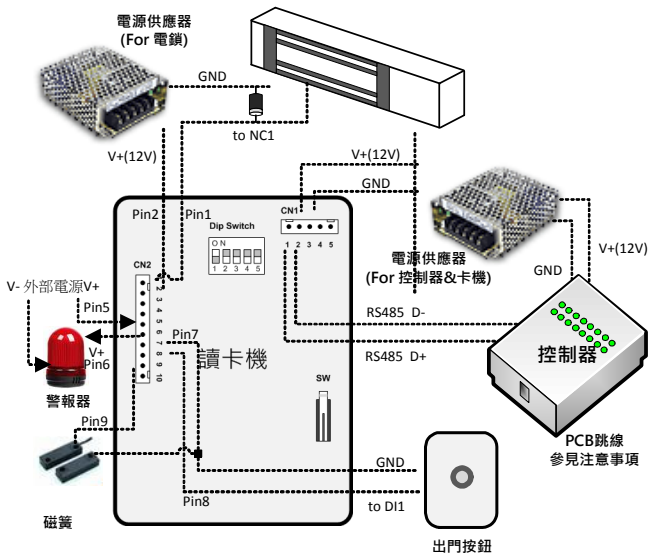
**控制器與卡機、電鎖建議接線圖**



**注意事項**

1. 電鎖及出門按鈕由控制器直接控制，安全性較高
2. 電鎖繼電器的NC/NO依電鎖型式決定，一般的陽極鎖或磁力鎖為NC
3. NC/NO使用控制器PCB之JUMPER JP7~JP10跳線
4. 電鎖的電源建議獨立供電
5. 電鎖建議外加一個反向二級體(1N4001)保護電路

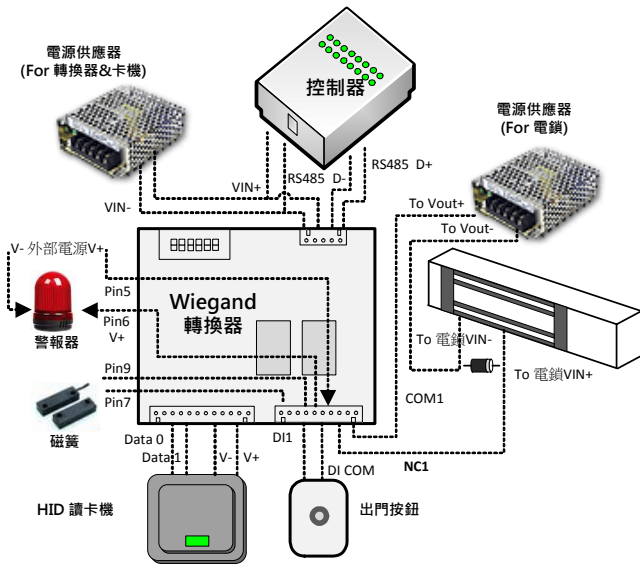
**電鎖由卡機控制接線圖**



**注意事項**

1. 電鎖及出門按鈕由卡機控制，可節省佈線，但安全性較低
2. 電鎖繼電器的NC/NO依電鎖型式決定，一般的陽極鎖或磁力鎖為NC
3. 電鎖的電源建議獨立供電
4. 電鎖建議外加一個反向二級體(1N4001)保護電路

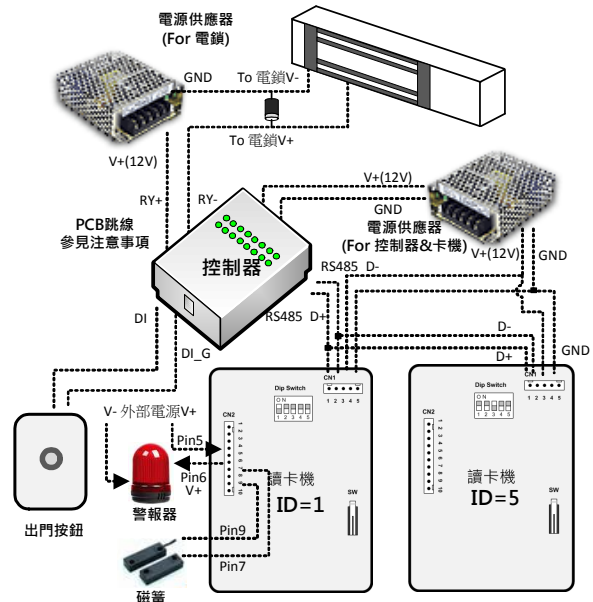
**控制器與HID卡機、AR1200韋根轉換器、電鎖建議接線圖**



**注意事項**

1. 電鎖及出門按鈕由控制器直接控制，安全性較高
2. 若為節省佈線，可將電鎖及出門按鈕由轉換器控制
3. 電鎖繼電器的NC/NO依電鎖型式決定，一般的陽極鎖或磁力鎖為NC
4. 電鎖的電源建議獨立供電
5. 電鎖建議外加一個反向二級體(1N4001)保護電路

**控制器進出管制接線圖**



**注意事項**

1. 進讀卡機的RS-485 ID為1~4，出讀卡機的RS-485 ID為5~8
2. 電鎖及出門按鈕由控制器直接控制，安全性較高
3. 若為節省佈線，可將電鎖及出門按鈕由進讀卡機控制
4. 電鎖繼電器的NC/NO依電鎖型式決定，一般的陽極鎖或磁力鎖為NC
5. NC/NO使用控制器PCB之JUMPER JP7~JP10跳線
6. 電鎖的電源建議獨立供電
7. 電鎖建議外加一個反向二級體(1N4001)保護電路